

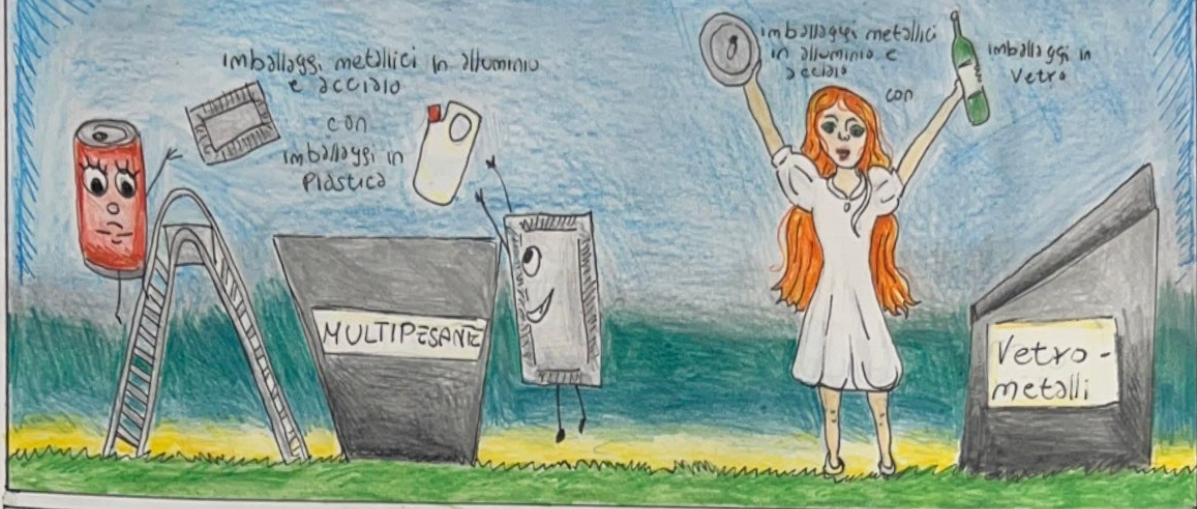
Soterid e il regno d'argento



Eleonora Lazzerini



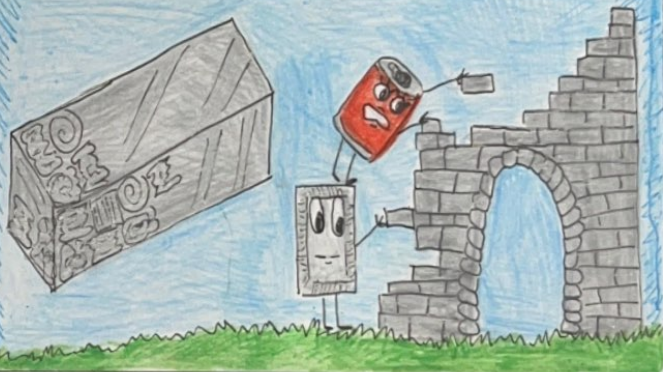
La seconda è la multipesante e per ultima la vetro-metalli.



Abbiamo schiacciato con le mani il materiale multipesante per compattarlo.



L'alluminio leggero è facile da modellare e l'umore di più prodotti schiacciati creano dei "mattoni" resistenti per ricostruire le case.



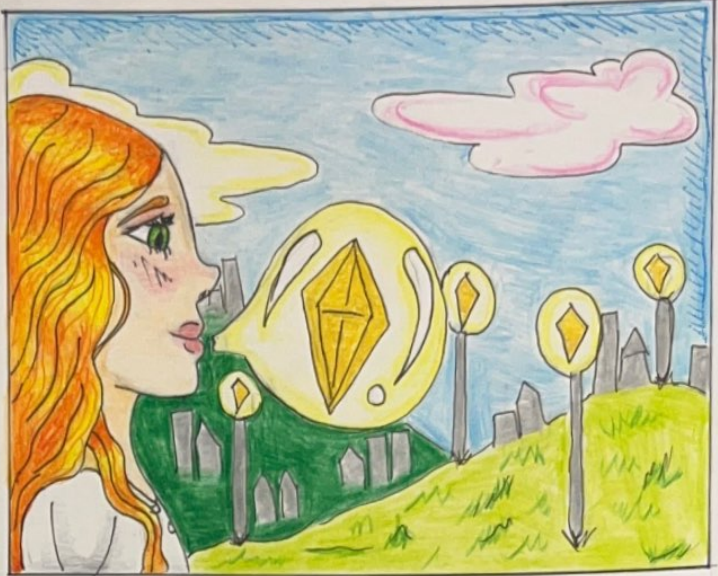
Fondendo dei pezzi di alluminio insieme abbiamo ricostruito le finestre e con le lastre di acciaio abbiamo fissato le porte.



e così le abitazioni stavano prendendo forma.



Arrotolando le lastre di alluminio e acciaio abbiamo creato i lampioni anche grazie alla magia.



Con i filamenti più piccoli e gli scarti dell'alluminio abbiamo costruito dei cestini di raccolta.



Il regno di GEA si stava riprendendo e con esso anche gli esseri umani stavano riassumendo la loro vera forma.



E quella che era una maledizione di alluminio, ora l'acqua rinasceva argentea. Non ignorate i rifiuti perché quello che ora è una latenza, domani, potrebbe essere la nostra salvezza.



FINE

